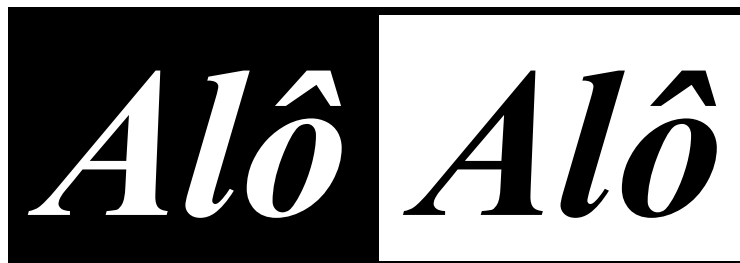




Sinttel-DF



SAUS QUADRA 06
BLOCO K (EDIFÍCIO
BELVEDERE)
SOBRELOJA –
CEP: 70.070-000
BRASÍLIA-DF

FONE: 3321-6674
FAX: 3224-31 90

nº 187 - Brasília, 3 de setembro de 2010 - SINTTEL-DF ANO XXV www.sinttel.org.br

Assembleia Geral

Telebrás

Ficam convocados os trabalhadores da Telebrás para a **Assembleia Geral Extraordinária** a realizar-se na quinta-feira, **dia 09 de setembro de 2010**, às 17h30 (primeira convocação) e às 18h30 (segunda convocação), na sede do sindicato, no Setor de Autarquias Sul, Quadra 6, Bloco K Sobre Loja – Edifício Belvedere, a fim de deliberar sobre a proposta de ACT 2009/2010 da Telebrás.

Veja no verso um resumo da Proposta apresentada pela empresa

ATENÇÃO TRABALHADORES SINDICALIZADOS

O Sinttel-DF tem convênios com Escolas e Universidades, como por exemplo o Colégio Objetivo, Universidade Paulista, Unieuro, UPIS, Uniplan, Colégio e Faculdade Santa Terezinha, ALUB, Unicesp - Faculdade Anhanguera (Antiga JK); - Facitec (Tag. Sul), - Fisk (Asa Norte) e outras. Confira no sítio do Sinttel-DF a relação de convênios e os descontos para os trabalhadores em telecomunicações sindicalizados e seus dependentes

PROPOSTA DE ACORDO COLETIVO 2009/2010 DA TELEBRÁS

- a) Reajuste complementar de 1,5% sobre os salários vigentes em 30/11/2009, totalizando o percentual de 7% em vista da concessão de 5,5% em março de 2010;
- b) Reajuste do Vale Refeição de R\$ 19,58 para R\$ 28,32, permanecendo a participação do empregado em 10% do valor facial;
- c) Reajuste do valor base do Auxílio Medicamento, passando de R\$ 148,17 para R\$ 225,41, correspondente a um aumento de 52,13%;
- d) Reajuste dos valores de Assistência Médica (Plano de Saúde), conforme tabela abaixo.

TABELA - PLANO DE SAÚDE (TABELA DE LIMITES - PROPOSTA)					
FAIXA ETÁRIA	VALOR REFERÊNCIA POR BENEFICIÁRIO R\$	FAIXA DOS NÍVEIS SALARIAIS			
		01 a 22	23 a 28	29 a 34	35 a 49
		LIMITE DE PARTICIPAÇÃO DA TELEBRÁS (R\$)			
Até 18 anos	141,02	133,97	126,92	119,87	112,82
19 a 23 anos	158,89	150,95	143,01	135,06	127,12
24 a 28 anos	185,90	176,61	167,31	158,02	148,72
29 a 33 anos	216,47	205,65	194,83	184,00	173,18
34 a 38 anos	239,57	227,60	215,62	203,64	191,66
39 a 43 anos	270,78	257,25	243,71	230,17	216,63
44 a 48 anos	335,63	318,85	302,07	285,29	268,51
49 a 53 anos	398,90	378,96	359,01	339,07	319,12
54 a 58 anos	513,41	487,74	462,07	436,40	410,73
a partir de 59 anos	730,02	693,52	657,02	620,52	584,02