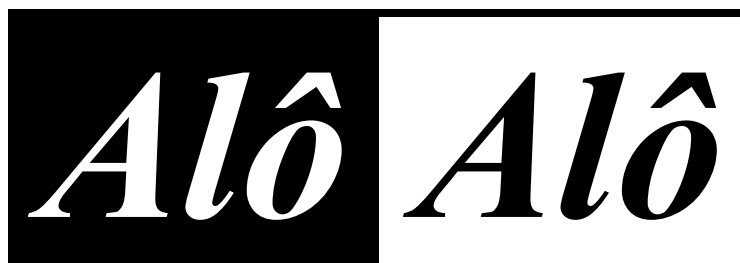




Sinttel-DF



SAUS QUADRA 06  
BLOCO K (EDIFÍCIO  
BELVEDERE)  
SOBRELOJA –  
CEP: 70.070-000  
BRASÍLIA-DF

FONE: 3321-6674  
FAX: 3224-31 90

Filiado à Fittel e CUT

nº 005 - Brasília, 19 de janeiro de 2011 - SINTTEL-DF ANO XXVII [www.sinttel.org.br](http://www.sinttel.org.br)

# Alô companheiros e companheiras da Manchester

Informamos às companheiras e aos companheiros telefonistas e teleatendentes da Manchester que prestam serviço para a Caixa que o Sinttel-DF está acompanhando de perto o processo de recontração desses trabalhadores pela CTIS. A Manchester seguia a Convenção Coletiva de Trabalho assinada com o SEAC o que, a princípio, deve ser integralmente respeitada pela nova empresa.

Demais comentários de exigências da CTIS para as recontrações são especulações. Mesmo assim, o sindicato está atento e vai tomar as providências cabíveis no momento certo. Comuniquem ao Sinttel-DF novas informações e fiquem atentos aos boletins.

#### ATENÇÃO TRABALHADORES SINDICALIZADOS

O Sinttel-DF tem convênios com Escolas e Universidades, como por exemplo o Colégio Objetivo, Universidade Paulista, Unieuro, UPIS, Uniplan, Colégio e Faculdade Santa Terezinha, ALUB, Unicesp - Faculdade Anhanguera (Antiga JK); - Facitec (Tag. Sul), - Fisk (Asa Norte) e outras. Confira no sítio do Sinttel-DF a relação de convênios e os descontos para os trabalhadores em telecomunicações sindicalizados e seus dependentes