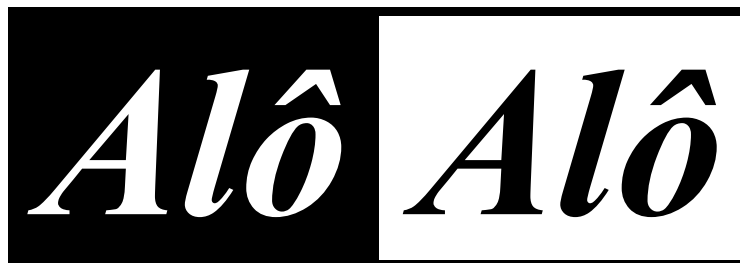




Sinttel-DF



SAUS QUADRA 06
BLOCO K (EDIFÍCIO
BELVEDERE)
SOBRELOJA –
CEP: 70.070-915
BRASÍLIA-DF

FONE: 3321-6674
FAX: 3224-31 90

Filiado à Fittel e CUT

nº 026 - Brasília, 24 de fevereiro de 2011 - SINTTEL-DF ANO XXVII www.sinttel.org.br

Trabalhadores pedem socorro

Chega! Brasília não é terra de “trabalho escravo”

Os trabalhadores da AMPLIMASTER recorreram ao Sinttel-DF para dar um basta nas péssimas condições de trabalho na empresa. Não existe acordo coletivo, não recebem hora-extra, não tem plano de saúde e não recebem adicional de periculosidade. A realidade é tão cruel que fica difícil acreditar que isso esteja acontecendo na capital do Brasil, a poucos quilômetros da Praça dos Três Poderes.

Os companheiros sabem que não estão sozinhos e podem contar com o sindicato. É inaceitável que práticas comparadas a do “trabalho escravo” se proliferem no setor de telecomunicações no Distrito Federal. O Sinttel-DF já procurou a empresa e a direção se comprometeu de apresentar uma solução para esses problemas até o dia da assembleia dos companheiros.

Assembleia Geral neste sábado, 26 de fevereiro, às 8h00, em frente ao depósito da empresa, QS 7 Rua 800, Águas Claras- DF, para saber a resposta da empresa e decidir as providências que serão tomadas.

No mundo do trabalho nada se concede, tudo se conquista!

ATENÇÃO TRABALHADORES SINDICALIZADOS

O Sinttel-DF tem convênios com escolas, faculdades e universidades: Colégio Objetivo, UNIP, Unieuro, UPIS, Colégio Santa Terezinha, ALUB, Unicesp, Faculdade Anhanguera, Colégio e Faculdade Projeção, Facitec, Fisk (Asa Norte), Colégio e Faculdade JK, IESB, Colégio Integrado Polivalente, UNEB, CESB, UNESBA, FACGAMA, FASEP e outras. Confira no sítio do Sinttel-DF a relação de convênios e os descontos para os trabalhadores em call centers, teleatendimento e telecomunicações sindicalizados e seus dependentes.