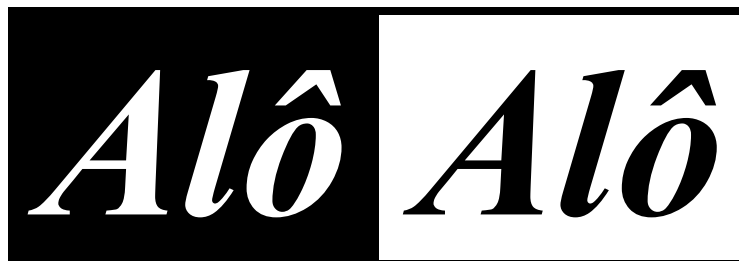




Sinttel-DF



SAUS QUADRA 06
BLOCO K (EDIFÍCIO
BELVEDERE)
SOBRELOJA –
CEP: 70.070-915
BRASÍLIA-DF

FONE: 3321-6674
FAX: 3224-31 90

Filiado à Fittel e CUT

nº 030 - Brasília, 28 de fevereiro de 2011 - SINTTEL-DF ANO XXVII www.sinttel.org.br

ASSEMBLÉIA AMANHÃ, DIA 01 DE MARÇO.

Sinttel convoca os trabalhadores da FIXTI para deliberarem a respeito de sua Pauta de Reivindicações 2011/2012.

Convocamos todos os trabalhadores da FIXTI, prestadores de serviço da COBRA Tecnologia, para Assembléia Geral que acontecerá no dia 01 de março, próxima terça-feira, no **Auditório da Associação Comercial (ACDF), na 1º do Edifício Palácio do Comércio, no Setor Comercial Sul (SCS), com a 1ª chamada as 13:00 hs e a 2ª chamada as 14:00 hs (com encerramento pontual as 15:00 hs)**, a fim de analisar e decidir sobre a PAUTA DE REIVINDICAÇÕES para o período de 01.04.2011 a 31.03.2012, entre outros.

COMPAREÇA! Não deixe que outros decidam por você. Esse é o momento de materializarmos nossas necessidades e consolidarmos nossa Pauta de Reivindicações, ponto inicial de nossa campanha salarial 2011/2012.

Campanha Salarial 2011/2012 dos trabalhadores da FIXTI

No mundo do trabalho nada se concede, tudo se conquista.

ATENÇÃO TRABALHADORES SINDICALIZADOS

O Sinttel-DF tem convênios com escolas, faculdades e universidades: Colégio Objetivo, UNIP, Unieuro, UPIS, Colégio Santa Terezinha, ALUB, Unicesp, Faculdade Anhanguera, Colégio e Faculdade Projeção, Facitec, Fisk (Asa Norte), Colégio e Faculdade JK, IESB, Colégio Integrado Polivalente, UNEB, CESB, UNESBA, FACGAMA, FASEP e outras. Confira no sítio do Sinttel-DF a relação de convênios e os descontos para os trabalhadores em call centers, teleatendimento e telecomunicações sindicalizados e seus dependentes.