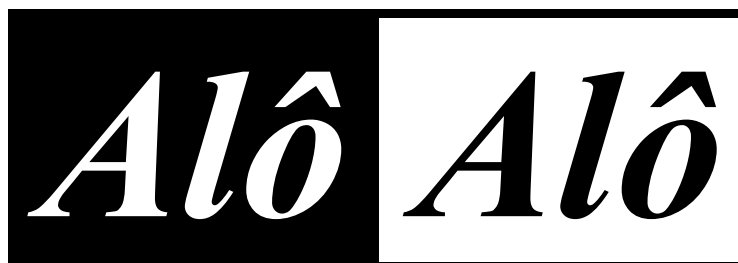




Sinttel-DF



SAUS QUADRA 06  
BLOCO K (EDIFÍCIO  
BELVEDERE)  
SOBRELOJA –  
CEP: 70.070-000  
BRASÍLIA-DF

FONE: 3321-6674  
FAX: 3224-31 90

Filiado à Fittel e CUT

nº 042 - Brasília, 17 de março de 2011 - SINTTEL-DF ANO XXVII [www.sinttel.org.br](http://www.sinttel.org.br)

# PH Serviços pratica assédio moral

Depois da demissão sumária de muitos trabalhadores, alguns deles com mais de dez anos de serviços prestados ao BB, muitos companheiros da PH Serviços continuam denunciando ao sindicato as intimidações que vem sofrendo na empresa. O clima é de terror, com os trabalhadores sendo constantemente ameaçados de demissão, sem falar que a empresa atrasa o pagamento de benefícios e não cumpre algumas cláusulas da CCT.

Da maneira como são tratados, podemos dizer que as companheiras e os companheiros da PH Serviços são escravos a serviços do Banco do Brasil. Para nós, é inacreditável que isso esteja acontecendo na capital do País, em uma instituição pública controlada pelo governo federal, a menos de cinco quilômetros do Palácio do Planalto.

Alertamos a PH Serviços que a situação é grave e a insatisfação dos trabalhadores é enorme, o que já está afetando o desempenho da empresa. Da mesma forma, advertimos que a empresa e o gerente ou diretor responsável serão processados por assédio moral, caso persistam as práticas de constrangimento e intimidação. Também fazemos um alerta ao Banco do Brasil que é o responsável pelo contrato: eventuais picaretagens, calotes ou ilegalidades cometidas por sua contratada podem ser debitadas na conta do BB.

#### ATENÇÃO TRABALHADORES SINDICALIZADOS

O Sinttel-DF tem convênios com Escolas e Universidades, como por exemplo o Colégio Objetivo, Universidade Paulista, Unieuro, UPIS, Uniplan, Colégio e Faculdade Santa Terezinha, ALUB, Unicesp - Faculdade Anhanguera (Antiga JK); - Facitec (Tag. Sul),- Fisk (Asa Norte) e outras. Confira no sítio do Sinttel-DF a relação de convênios e os descontos para os trabalhadores em telecomunicações sindicalizados e seus dependentes