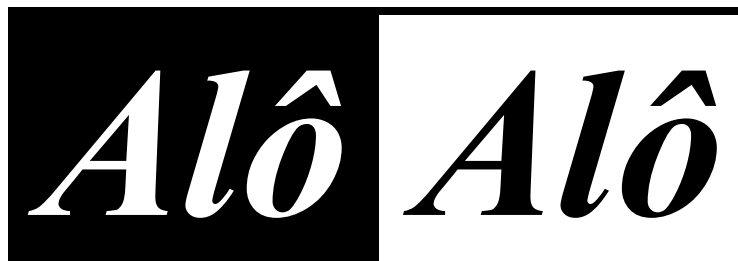




Sinttel-DF



SAUS QUADRA 06 BLOCO  
K (EDIFÍCIO BELVEDERE)  
SOBRELOJA –  
CEP: 70.070-000  
BRASÍLIA-DF

FONE: 3321-6674  
FAX: 3224-31 90

Filiado à Fittel e CUT

nº 045- Brasília, 21 de março de 2011 - SINTEL-DF ANO XXVII [www.sinttel.org.br](http://www.sinttel.org.br)

# Pauta aprovada

**Vamos à luta para avançar nas conquistas**

Os trabalhadores da T&S reunidos em assembléia geral, no último dia 18 de março, aprovaram a pauta de reivindicações 2011/2012, que já foi entregue à empresa e servirá de ponto de partida das negociações.

O Sinttel-DF espera que as negociações iniciem o quanto antes, e que corram de forma tranqüila produzindo os resultados esperados pela categoria, uma vez que as nossas reivindicações são justas e bastante razoáveis.

De qualquer forma, não podemos ficar sentadinhos esperando a boa vontade da empresa. Pedimos aos companheiros que aumentem sua pressão sobre diretores e gerentes nos corredores da empresa, para demonstrar que buscamos apenas reconhecimento e valorização profissional.

Entre as principais reivindicações estão:

- 1- Reajuste salarial de 15%;
- 2- Tiquete de R\$ 25,00;
- 3- Plano de Saúde;
- 4- Gratificação de Condutor autorizado de R\$ 200,00/mês.

**Fiquem atentos aos boletins do seu sindicato**

**Campanha Salarial 2011/2012 dos trabalhadores da T&S.  
No mundo do trabalho nada se concede, tudo se conquista!**

#### ATENÇÃO TRABALHADORES SINDICALIZADOS

O Sinttel-DF tem convênios com Escolas e Universidades, como por exemplo o Colégio Objetivo, Universidade Paulista, Unieuro, UPIS, Uniplan, Colégio e Faculdade Santa Terezinha, ALUB, Unicesp - Faculdade Anhanguera (Antiga JK); - Facitec (Tag. Sul), - Fisk (Asa Norte) e outras. Confira no sítio do Sinttel-DF a relação de convênios e os descontos para os trabalhadores em telecomunicações sindicalizados e seus dependentes