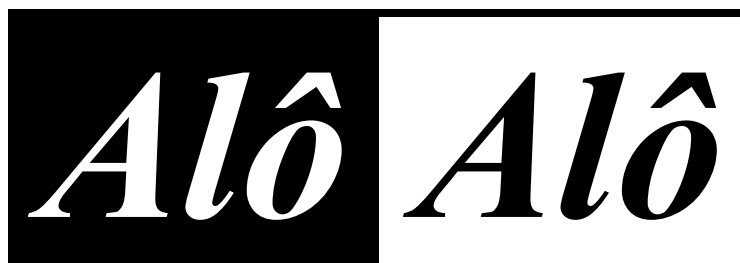




Sinttel-DF



SAUS QUADRA 06
BLOCO K (EDIFÍCIO
BELVEDERE)
SOBRELOJA –
CEP: 70.070-915
BRASÍLIA-DF

FONE: 3321-6674
FAX: 3224-31 90

Filiado à Fittel e CUT

nº 050 - Brasília, 22 de março de 2011 - SINTTEL-DF ANO XXVII www.sinttel.org.br

Trabalhadores pedem explicações à Telemont

Os companheiros reclamam, mas a empresa não resolve nada

A Telemont voltou a ser notícia no **Alô Alô** esta semana. Devido as inúmeras reclamações sobre hora-extra, imposto de renda, auxílio combustível, registro de ponto e outros problemas, os companheiros recorreram ao Sinttel-DF em busca de um posicionamento imediato da empresa.

O Sinttel-DF já procurou a direção da Telemont e informa aos trabalhadores que foi agendada uma reunião na segunda-feira, 28 de março, às 15h, no sindicato para discutir os problemas denunciados pelos companheiros.

Agradecemos a confiança da categoria no seu sindicato e aguardem um novo boletim com o resultado da reunião. Aproveitamos o momento para lembrar que a nossa data-base se aproxima e a união de todos é fundamental para conquistar um bom acordo coletivo este ano. Deixe sua sugestão no www.sinttel.org.br . **PARTICIPE!**

Campanha Salarial 2011/2012 dos Trabalhadores da Telemont

No mundo do trabalho nada se concede, tudo se conquista!

ATENÇÃO TRABALHADORES SINDICALIZADOS

O Sinttel-DF tem convênios com escolas, faculdades e universidades: Colégio Objetivo, UNIP, Unieuro, UPIS, Colégio Santa Terezinha, ALUB, Unicesp, Faculdade Anhanguera, Colégio e Faculdade Projeção, Facitec, Fisk (Asa Norte), Colégio e Faculdade JK, IESB, Colégio Integrado Polivalente, UNEB, CESB, UNESBA, FACGAMA, FASEP e outras. Confira no sítio do Sinttel-DF a relação de convênios e os descontos para os trabalhadores em call centers, teleatendimento e telecomunicações sindicalizados e seus dependentes.