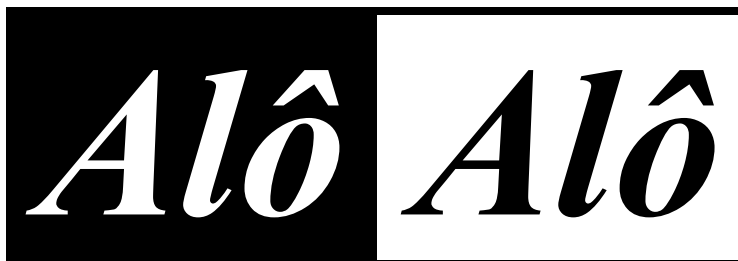




Sinttel-DF



Filiado à Fittel e CUT

SAUS QUADRA 06
BLOCO K (EDIFÍCIO
BELVEDERE)
SOBRELOJA –
CEP: 70.070-000
BRASÍLIA-DF

FONE: 3321-6674
FAX: 3224-31 90

nº 070 - Brasília, 30 de março de 2011 - SINTTEL-DF ANO XXVII www.sinttel.org.br

Sinttel Itinerante

O sindicato mais perto de você

Nesta quinta e sexta-feira, dia 31/03 e 1º de abril, o Sinttel-DF estará à disposição dos trabalhadores da **Telco**. Durante dois dias, os diretores do sindicato vão receber os companheiros nas tendas montadas no local de trabalho para tirar dúvidas trabalhistas, prestar informações e orientações e divulgar os benefícios que o sindicato oferece à categoria no Distrito Federal.

O projeto é um contato direto com você que é trabalhador e trabalhadora em teleatendimento. Nosso principal objetivo é fortalecer e ampliar suas relações com sua entidade sindical. A cada edição do projeto “**Sinttel Itinerante**”, parte da estrutura do Sinttel-DF irá se transferir para a empresa para atender os companheiros nos horários disponíveis - nos intervalos e entre turnos.

Compareça e tire sua dúvida!

31/03 e 1º de Abril das 9h às 17h na Telco

No mundo do trabalho nada se concede, tudo se conquista!

ATENÇÃO TRABALHADORES SINDICALIZADOS

O Sinttel-DF tem convênios com Escolas e Universidades, como por exemplo o Colégio Objetivo, Universidade Paulista, Unieuro, UPIS, Uniplan, Colégio e Faculdade Santa Terezinha, ALUB, Unicesp - Faculdade Anhanguera (Antiga JK); - Facitec (Tag. Sul), - Fisk (Asa Norte) e outras. Confira no sítio do Sinttel-DF a relação de convênios e os descontos para os trabalhadores em telecomunicações sindicalizados e seus dependentes