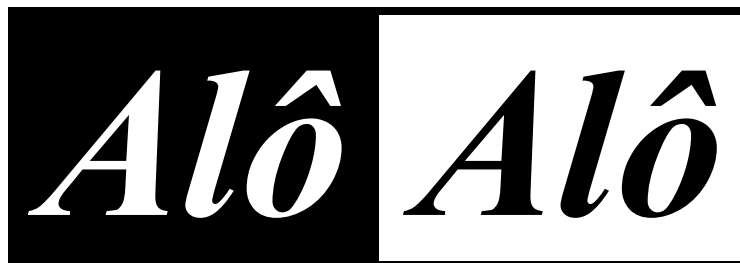




Sinttel-DF



SAUS QUADRA 06
BLOCO K (EDIFÍCIO
BELVEDERE)
SOBRELOJA –
CEP: 70.070-915
BRASÍLIA-DF

FONE: 3321-6674
FAX: 3224-31 90

Filiado à Fittel e CUT

nº 072 - Brasília, 01 de abril de 2011. - SINTTEL-DF ANO XXVII www.sinttel.org.br

Pauta Aprovada

Começa efetivamente a campanha salarial 2011/2012 na DEDIC.

Informamos a todos os interessados que os trabalhadores da **DEDIC**, reunidos em Assembléia no último dia 01 de março, aprovaram sua **Pauta de Reivindicações** referente à Campanha Salarial 2011/2012 (*data-base 1º maio*). A Pauta já foi entregue a empresa e servirá de ponto de partida das negociações.

Aproveitamos a oportunidade para parabenizar os companheiros que participaram da assembléia, demonstrando grande maturidade e, principalmente, disposição para a mobilização em torno de nossa campanha salarial.

O Sinttel-DF espera que as negociações comecem o mais breve possível e que corram de forma tranqüila, produzindo os resultados esperados pela categoria, uma vez que as nossas reivindicações são justas e bastante razoáveis.

De qualquer forma, como todos os anos, reforçamos a importância da participação efetiva dos trabalhadores na campanha salarial, pois ela será decisiva para consolidarmos e ampliarmos nossas conquistas. Fiquem atentos aos próximos informativos!



Veja no verso o resumo da Pauta de Reivindicações 2011/2012.

ATENÇÃO TRABALHADORES SINDICALIZADOS

O Sinttel-DF tem convênios com escolas, faculdades e universidades: Colégio Objetivo, UNIP, Unieuro, UPIS, Colégio Santa Terezinha, ALUB, Unicesp, Faculdade Anhanguera, Colégio e Faculdade Projeção, Facitec, Fisk (Asa Norte), Colégio e Faculdade JK, IESB, Colégio Integrado Polivalente, UNEB, CESB, UNESBA, FACGAMA, FASEP e outras. Confira no sítio do Sinttel-DF a relação de convênios e os descontos para os trabalhadores em call centers, teleatendimento e telecomunicações sindicalizados e seus dependentes.

Pauta de Reivindicações 2011/2012 dos trabalhadores da DEDIC.

1. **Reajuste Salarial** linear composto pela Reposição **integral** da Inflação (**INPC**) + **5%** de Ganho Real;
2. **Reajuste no Auxílio Alimentação (VR)** para R\$ 12,00 (Doze reais), para jornada de 180 horas, e R\$ 15,00 (Quinze reais), para jornada acima de 200 horas, respectivamente, sem a participação dos empregados;
3. Possibilidade de inclusão dos cônjuges no **Plano de Saúde**, com aumento da rede credenciada;
4. **Auxílio Creche** de R\$ 200,00 (Cem reais) para filhos de empregados(as), até 07 (cinco) anos completos;
5. Reajuste dos **Demais Benefícios** composto pela Reposição **integral** da Inflação (**INPC**) + **5%** de Ganho Real;
6. Fornecimento de **Cesta Básica** de R\$ 100,00 (Cem reais) por mês;
7. Pagamento proporcional dos dias trabalhados a título de "**Salário Substituição**", a partir do 2º dia de substituição efetiva;
8. Revisão do valor mínimo da **Variável** para R\$ 200,00 (Duzentos reais);
9. Pagamento de **Variável Mensal** para os **Supervisores**;
10. Fornecimento mensal de **Contra-Cheque impresso** pela empresa;
11. Concessão das **Pausas de Descanso** (2x10 min.) e **Alimentação** (20 min.) dentro da jornada de trabalho de 6 horas;
12. Ampliação da **Licença Maternidade** para 6 meses;
13. Pagamento do **Auxílio Alimentação (VR)** **integral** nas FÉRIAS;
14. Possibilidade de **Homologação de Atestados** na própria empresa, em um "posto médico" específico;
15. Redução da **Jornada de Trabalho** de 220 para 200 horas mensais;
16. Revisão dos critérios de **avaliação individual e coletiva** para pagamento de variável;
17. Revisão do teto, bem como dos **critérios das metas** estipuladas para pagamento de salário variável;
18. Concessão de **Pausa Emergencial** para ida ao banheiro;
19. Manutenção das **Demais Cláusulas** do Acordo Coletivo 2010 /2011.

Campanha Salarial 2011/2012 dos Trabalhadores da DEDIC

No mundo do trabalho nada se concede, tudo se conquista.