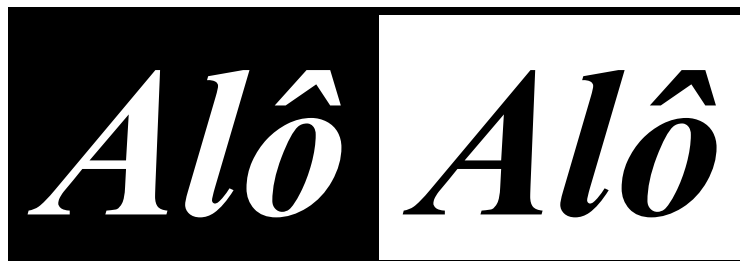




Sinttel-DF



SAUS QUADRA 06
BLOCO K (EDIFÍCIO
BELVEDERE)
SOBRELOJA –
CEP: 70.070-000
BRASÍLIA-DF

FONE: 3321-6674
FAX: 3224-31 90

Filiado à Fittel e CUT

nº 075 - Brasília, 06 de abril de 2011. - SINTTEL-DF ANO XXVII www.sinttel.org.br

Assembléia Geral

Sinttel convoca os trabalhadores da FIXTI para deliberarem a respeito da proposta da empresa para a celebração do ACT 2011/2012.

Convocamos **TODOS** os trabalhadores da FIXTI, prestadores de serviço do contrato Cobra Tecnologia, para **Assembléia Geral**, que acontecerá no próximo dia **08 de abril**, próxima **sexta-feira**, no **Auditório da Associação Comercial (ACDF)**, no 1º andar do Edifício Palácio do Comércio, no **Setor Comercial Sul (SCS)**, com a **1ª chamada as 13:00 hs e a 2ª chamada as 14:00 hs** (*com encerramento pontual as 16:00 hs*).

Insistimos na presença de todos os companheiros, pois vamos decidir sobre as nossas condições de trabalho e salário nos próximos 12 meses. **Participe!** Não deixem que outros decidam o que é melhor para você. Lembramos que quem se omite da participação na assembléia transfere o direito de decisão aos demais.

Acompanhe, no verso do boletim, um resumo da Proposta da FIXTI para a celebração do Acordo Coletivo 2011/2012.



Campanha Salarial 2011/2012 dos trabalhadores da FIXTI

No mundo do trabalho nada se concede, tudo se conquista

ATENÇÃO TRABALHADORES SINDICALIZADOS

O Sinttel-DF tem convênios com escolas, faculdades e universidades: Colégio Objetivo, UNIP, Unieuro, UPIS, Colégio Santa Terezinha, ALUB, Unicesp, Faculdade Anhanguera, Colégio e Faculdade Projeção, Facitec, Fisk (Asa Norte), Colégio e Faculdade JK, IESB, Colégio Integrado Polivalente, UNEB, CESB, UNESBA, FACGAMA, FASEP e outras. Confira no sítio do Sinttel-DF a relação de convênios e os descontos para os trabalhadores em call centers, teleatendimento e telecomunicações sindicalizados e seus dependentes.

Resumo da Proposta da FIXTI para o ACT 2011/2012.

1. **Reajuste Salarial de 8%** (oito por cento) para todos os cargos de Operador de 1º Nível, exceto o cargo Júnior (*período de experiência regido pelo aumento do salário mínimo*), e de **7%** (sete por cento) para todos os demais cargos **a partir de 1º de abril de 2011**;

2. **Pisos** por cargo a partir de 01 de abril de 2011, conforme quadro abaixo:

Cargo/Função	Carga Horária	Salário Mensal
Operador de 1º Nível Júnior	180 h	R\$ 545,00
Operador de 1º Nível Pleno	180 h	R\$ 594,00
Operador de 1º Nível Sênior	180 h	R\$ 735,25
Operador de 2º Nível	180 h	R\$ 805,12
Assistente de Supervisão	220 h	R\$ 1.216,00
Supervisor "A"	220 h	R\$ 1.608,87
Supervisor "B"	220 h	R\$ 1.885,44
Supervisor "C"	220 h	R\$ 2.056,96
Supervisor "D"	220 h	R\$ 2.304,00

3. Reajuste do **Auxílio Alimentação** (VR) pelo **INPC** (*índice de inflação medido pelo IBGE*), com a redução na participação (desconto) dos trabalhadores de 15% para 13% do benefício, a partir de 1º de abril;

4. Reajuste de 25% no Auxílio Creche passando o valor para **R\$ 100,00** (Cem reais), a partir de 1º de abril;

5. Elevação do **Adicional Noturno** para 30%, a partir de 1º de abril;

6. Compromisso de buscar alternativas de **Plano de Saúde** que possibilitem a inclusão de dependentes com menores custos de participação do empregado. Até 30 de abril a FIXTI realizara um plebiscito (consulta) entre os trabalhadores para a escolha, ou manutenção, do modelo de assistência médica prestada. Será respeitada a decisão da maioria;

7. Reajuste de 50% no **Auxílio Funeral** passando o valor para **R\$ 3.000,00** (Três mil reais), a partir de 1º de abril;

8. Realização de plebiscito (consulta) até 30 de abril entre os trabalhadores para a escolha entre a permanência do atual formato de horário de 6 horas com pausa de 20 minutos, ou alteração com vistas a inclusão das **Pausas de Descanso** (2x10 min.) e **Alimentação** (20 min.) com extensão da jornada de trabalho para 6 horas e 20 minutos. Será respeitada a decisão da maioria;

9. A FIXTI compromete-se a criar parcerias até 31/05/2011 com escolas de línguas com o objetivo de proporcionar aos empregados descontos reais em **Cursos de Idiomas**;

10. A FIXTI compromete-se a ampliar, a partir de 1º de maio, a **Célula de OPJ** liberando os demais operadores (MultiSkill) de possíveis atendimentos desse tipo de serviço;

11. A partir de 1º de maio, somente para novas contratações, a inclusão no **Plano de Saúde** será efetuada após o período de experiência (90 dias);

12. Manutenção das **Demais Cláusulas** do ACT 2010/2011.