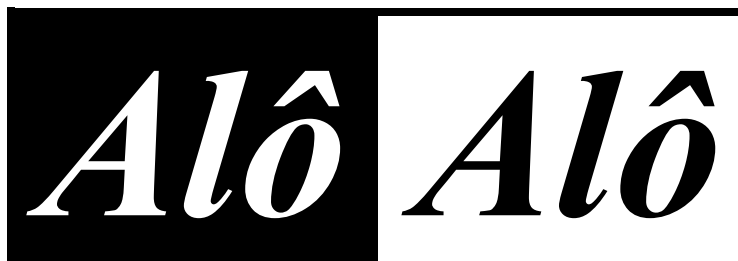




Sinttel-DF



Filiado à Fittel e CUT

SAUS QUADRA 06
BLOCO K (EDIFÍCIO
BELVEDERE)
SOBRELOJA –
CEP: 70.070-000
BRASÍLIA-DF

FONE: 3321-6674
FAX: 3224-31 90

nº 108 - Brasília, 24 de maio de 2011 - SINTTEL-DF ANO XXVII www.sinttel.org.br

Proposta aprovada

As companheiras e os companheiros da Plansul, reunidos em Assembleia Geral nesta segunda-feira, dia 23 de maio, decidiram aprovar a proposta de ACT 2011/2012 apresentada pela empresa.

Agradecemos a confiança depositada no sindicato durante as negociações do acordo. Lutamos até o último momento da campanha para obter um reajuste decente para a categoria. Além do aumento no salário e no tíquete, conquistamos também melhores condições de trabalho.

Ainda não é o ACT que desejamos, porém foi o acordo possível de ser negociado na data-base deste ano. Portanto, o reajuste salarial foi de 7% e o Tíquete Alimentação fixado em R\$ 13,00 para todos os colaboradores, ou seja, aumento de 37,2%.

Finalmente, parabenizamos os trabalhadores pela participação na campanha salarial deste ano e enfatizamos que o sindicato é a ferramenta legítima de defesa dos direitos dos trabalhadores. **Não fique só, seja +1 associado! Filiação on-line www.sinttel.org.br** A nossa luta por melhores salários e condições de trabalho na Plansul continua.

RESUMO DA PROPOSTA NO VERSO ►

Campanha Salarial 2011/2012 dos trabalhadores da Plansul

No mundo do trabalho nada se concede, tudo se conquista!

ATENÇÃO TRABALHADORES SINDICALIZADOS

O Sinttel-DF tem convênios com Escolas e Universidades, como por exemplo o Colégio Objetivo, Universidade Paulista, Unieuro, UPIS, Uniplan, Colégio e Faculdade Santa Terezinha, ALUB, Unicesp - Faculdade Anhanguera (Antiga JK); - Facitec (Tag. Sul), - Fisk (Asa Norte) e outras. Confira no site do Sinttel-DF a relação de convênios e os descontos para os trabalhadores em telecomunicações sindicalizados e seus dependentes

Resumo da Proposta da Plansul para o ACT 2011/2012.

1. **Reajuste Salarial** – 7%;
2. **Reajuste do Tíquete Alimentação** – R\$ 13,00 (para todos os colaboradores) com co-participação de 4,5%;
3. **Licença maternidade** – Estabilidade de 60 dias após o retorno;
4. **Auxílio Creche** - R\$ 80,00 (idade limite 18 meses);
5. **Abono para os trabalhadores convocados por escala aos domingos e feriados** - 50% sobre o dia trabalhado;
6. **Plano de Saúde** – (com co-participação) – A Plansul verificará junto à operadora de saúde possíveis melhorias, caso não ocorra, será proposta a troca de plano;
7. **Ginástica Laboral** – 60 dias para implantação;
8. **Homologação de Atestados** – plantão médico uma vez por semana na empresa para homologação de atestados;
9. **PPR** cai para 2,5 – Alteração do critério de elegibilidade (assiduidade); não será elegível o colaborador que possuir, nos últimos 2 (dois) meses, duas faltas justificadas (não considerar as faltas injustificadas, pois já excluem o operador desta avaliação – não tem direito) válido para os colaboradores com mais de 01 (um) ano de empresa;
10. **Auxílio transporte em dinheiro**;
11. Manutenção das **Demais Cláusulas** do ACT 2010/2011.