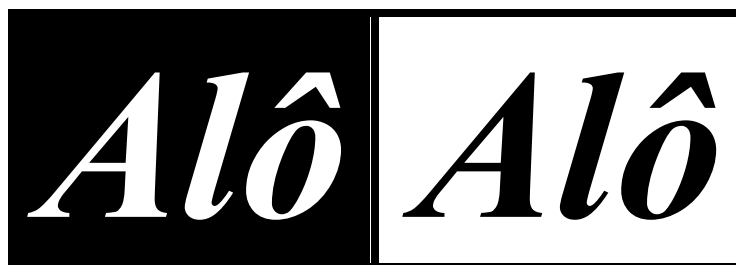




Sinttel-DF



SAUS QUADRA 06 BLOCO  
K (EDIFÍCIO BELVEDERE)  
SOBRELOJA –  
CEP: 70.070-000  
BRASÍLIA-DF

FONE:3321-6674  
FAX: 3224-31 90

Filiado à Fittel e CUT

nº 131- Brasília, 15 de julho de 2011 - SINTEL-DF ANO XXVII [www.sinttel.org.br](http://www.sinttel.org.br)

# Pauta aprovada

Os trabalhadores da EGS reunidos em assembléia geral, no último dia 13 de julho, aprovaram a pauta de reivindicações 2011/2012, que já foi entregue à empresa e servirá de ponto de partida das negociações.

O Sinttel-DF espera que as negociações iniciem o quanto antes, e que corram de forma tranqüila produzindo os resultados esperados pela categoria, uma vez que as nossas reivindicações são justas e bastante razoáveis.

De qualquer forma, não podemos ficar sentadinhos esperando a boa vontade da empresa. Pedimos aos companheiros que aumentem sua pressão sobre diretores e gerentes nos corredores da empresa, para demonstrar que buscamos apenas reconhecimento e valorização profissional.

Entre as principais reivindicações estão:

- 01 – Reajuste pelo INPC/IBGE mais 10% de ganho real;
- 02 – Vale alimentação no valor de R\$ 22,00 sem participação do trabalhador;
- 03 – Abono indenizatório no valor de R\$ 3.000,00;
- 04 – Auxílio creche no valor de 300,00 para todos os trabalhadores;
- 05 – Auxílio a dependente excepcional no valor de R\$ 300,00;
- 06 – Pagamento da PPR do primeiro semestre 2011;
- 07 – Pagamento de condutor autorizado de R\$ 400,00 por mês;
- 08 – Acima de 10 horas extras semanais, acréscimo de 70% em vez de 50%.
- 09 – Melhorar a qualidade do uniforme (o atual esquenta muito);
- 10 – Eleição de Representantes Sindicais ;
- 11 – Esclarecimentos sobre PCCS da Empresa;
- 12 - Taxa Negocial;
- 13 – Manutenção das demais clausula do ACT.

**Fiquem atentos aos boletins do seu sindicato**

**Campanha Salarial 2011/2012 dos trabalhadores da EGS.  
No mundo do trabalho nada se concede, tudo se conquista!**

#### ATENÇÃO TRABALHADORES SINDICALIZADOS

O Sinttel-DF tem convênios com Escolas e Universidades, como por exemplo o Colégio Objetivo, Universidade Paulista, Unieuro, UPIS, Uniplan, Colégio e Faculdade Santa Terezinha, ALUB, Unicesp - Faculdade Anhanguera (Antiga JK); - Facitec (Tag. Sul),- Fisk (Asa Norte) e outras. Confira no sítio do Sinttel-DF a relação de convênios e os descontos para os trabalhadores em telecomunicações sindicalizados e seus dependentes