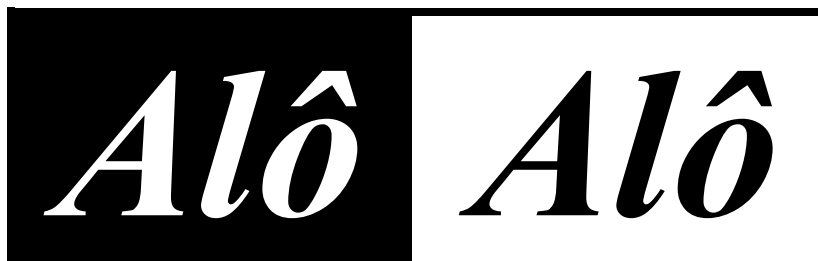




Sinttel-DF



SAUS QUADRA 06
BLOCO K (EDIFÍCIO
BELVEDERE)
SOBRELOJA –

CEP: 70.070-000
BRASÍLIA-DF

FONE:3321-6674

Filiado à Fittel e CUT

nº 151 - Brasília, 12 de agosto de 2011 - SINTTEL-DF ANO XXVII www.sinttel.org.br

ACT aprovado na Explora

As companheiras e os companheiros da EXPLORA reunidos em Assembléia Geral, no dia 11 de agosto, decidiram aprovar a proposta de ACT 2011/2012 apresentada pela empresa e autorizaram o sindicato a assinar o referido acordo.

Pedimos aos companheiros que fiscalizem o Acordo Coletivo de Trabalho e que comuniquem imediatamente ao sindicato qualquer irregularidade

Campanha Salarial 2011/2012 dos trabalhadores da EXPLORA

No mundo do trabalho nada se concede, tudo se conquista.

ATENÇÃO TRABALHADORES SINDICALIZADOS

O Sinttel-DF tem convênios com Escolas e Universidades, como por exemplo o Colégio Objetivo, Universidade Paulista, Unieuro, UPIS, Uniplan, Colégio e Faculdade Santa Terezinha, ALUB, Unicesp - Faculdade Anhanguera (Antiga JK); - Facitec (Tag. Sul), - Fisk (Asa Norte) e outras. Confira no sítio do Sinttel-DF a relação de convênios e os descontos para os trabalhadores em telecomunicações sindicalizados e seus dependentes