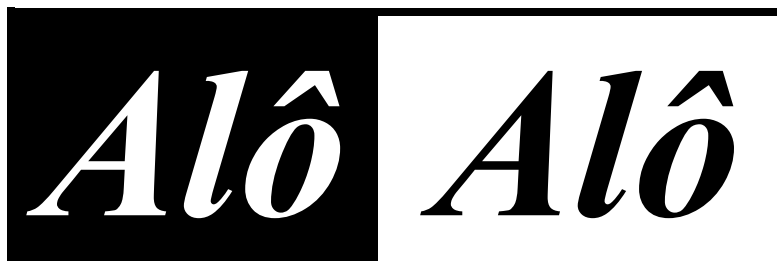




Sinttel-DF



SAUS QUADRA 06  
BLOCO K (EDIFÍCIO  
BELVEDERE)  
SOBRELOJA –  
CEP: 70.070-000  
BRASÍLIA-DF

FONE: 3321-6674  
FAX: 3224-31 90

Filiado à Fittel e CUT

nº 157 - Brasília, 22 de agosto de 2011 - SINTTEL-DF ANO XXVII [www.sinttel.org.br](http://www.sinttel.org.br)

# Campanha Salarial 2011/2012 CLARO

*Vamos elaborar a Pauta de Reivindicações 2011/2012*

Nossa data-base está perto e estamos iniciando a nossa Campanha Salarial 2011/2012. É hora de começar a montar nossa pauta de reivindicações para as negociações do Acordo Coletivo de Trabalho, que é o maior instrumento de defesa dos direitos do trabalhador.

Como os companheiros já sabem, o ACT é importante, pois define claramente as relações entre a empresa e seus empregados, além dos direitos e

benefícios dos trabalhadores. Sendo assim, a participação de todos na Campanha Salarial é essencial para defender e ampliar nossas conquistas.

Convocamos os trabalhadores da **CLARO** a fazerem suas sugestões para a montagem da pauta de reivindicações que será entregue à empresa e servirá de partida para as negociações.

Entre em [www.sinttel.org.br](http://www.sinttel.org.br) ou escreva para [ivomar@sinttel.org.br](mailto:ivomar@sinttel.org.br) Faça suas críticas ou sugestões.

## Campanha Salarial 2011/2012 dos trabalhadores da CLARO

No mundo do trabalho nada se concede, tudo se conquista!

### ATENÇÃO TRABALHADORES SINDICALIZADOS

O Sinttel-DF tem convênios com Escolas e Universidades, como por exemplo o Colégio Objetivo, Universidade Paulista, Unieuro, UPIS, Uniplan, Colégio Santa Terezinha, ALUB, Unicesp - Faculdade Anhanguera (Antiga JK); - Facitec (Tag. Sul), - Fisk (Asa Norte) e outras. Confira no sítio do Sinttel-DF a relação de convênios e os descontos para os trabalhadores em telecomunicações sindicalizados e seus dependentes