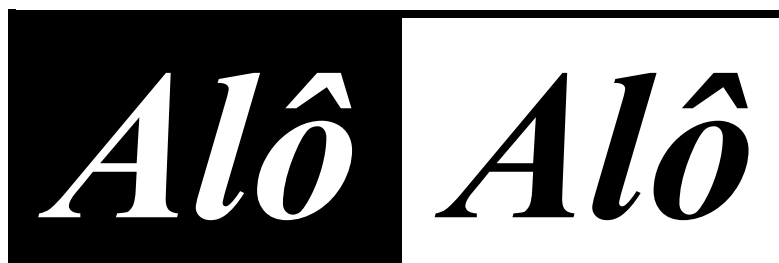




Sinttel-DF



Filiado à Fittel e CUT

SAUS QUADRA 06
BLOCO K (EDIFÍCIO
BELVEDERE)
SOBRELOJA –
CEP: 70.070-000
BRASÍLIA-DF

FONE: 3321-6674
FAX: 3224-31 90

nº 159 - Brasília, 22 de agosto de 2011 - SINTTEL-DF ANO XXVII www.sinttel.org.br

Assembleia Geral EGS

Convocamos as companheiras e os companheiros da EGS para assembleia geral que acontecerá nesta quarta-feira, 24 de agosto, às 7h00 (em 1ª convocação) e às 8h00 (em 2ª convocação), no Auditório do Sinttel-DF, SAUS Quadra 06, Edifício Belvedere sobreloja, a fim de analisar e deliberar sobre a proposta de Acordo Coletivo de Trabalho 2011/2012 apresentada pela empresa.

Compareça. Vamos definir as condições de trabalho e salário nos próximos dozes meses.

Campanha Salarial 2011/2012 dos trabalhadores da EGS

No mundo do trabalho nada se concede, tudo se conquista!

ATENÇÃO TRABALHADORES SINDICALIZADOS

O Sinttel-DF tem convênios com Escolas e Universidades, como por exemplo o Colégio Objetivo, Universidade Paulista, Unieuro, UPIS, Uniplan, Colégio e Faculdade Santa Terezinha, ALUB, Unicesp - Faculdade Anhanguera (Antiga JK); - Facitec (Tag. Sul), - Fisk (Asa Norte) e outras. Confira no sítio do Sinttel-DF a relação de convênios e os descontos para os trabalhadores em telecomunicações sindicalizados e seus dependentes