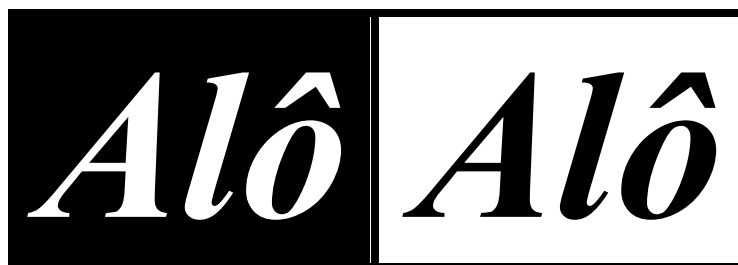




Sinttel-DF



Filiado à Fittel e CUT

SAUS QUADRA 06  
BLOCO K (EDIFÍCIO  
BELVEDERE)  
SOBRELOJA –  
CEP: 70.070-915  
BRASÍLIA-DF

FONE: 3321-6674  
FAX: 3224-31 90

nº 160 - Brasília, 22 de agosto de 2011 - SINTTEL-DF ANO XXVII [www.sinttel.org.br](http://www.sinttel.org.br)

# Campanha Salarial

*Convocamos os trabalhadores da NOKIA a fazerem suas sugestões e críticas para a elaboração da Pauta de Reivindicações 2011/2012*

Nossa data-base está perto (1º de OUTUBRO) e estamos iniciando a nossa Campanha Salarial 2011/2012. É hora de começar a montar nossa pauta de reivindicações para as negociações do Acordo Coletivo de Trabalho, que é o maior instrumento de defesa dos direitos do trabalhador.

O ACT é importante, pois define claramente as relações entre a empresa e seus empregados, além dos direitos e benefícios dos trabalhadores. Sendo assim, a participação de todos é essencial para defender e ampliar nossas conquistas.

Convocamos os trabalhadores da NOKIA SIEMENS a fazerem suas críticas e sugestões para a montagem da pauta de reivindicações que será entregue à empresa e servirá como ponto de partida para as negociações. **Entre no nosso site [www.sinttel.org.br](http://www.sinttel.org.br) e faça suas sugestões.**

Vale sempre lembrar que a conquista de melhores salários e benefícios é diretamente proporcional à participação das companheiras e dos companheiros na campanha salarial.

**Campanha Salarial 2011/2012 dos trabalhadores da NOKIA**  
*No mundo do trabalho nada se concede, tudo se conquista!*

#### ATENÇÃO TRABALHADORES SINDICALIZADOS

O Sinttel-DF tem convênios com escolas, faculdades e universidades: Colégio Objetivo, UNIP, Unieuro, UPIS, Colégio Santa Terezinha, ALUB, Unicesp, Faculdade Anhanguera, Colégio e Faculdade Projeção, Facitec, Fisk (Asa Norte), Colégio e Faculdade JK, IESB, Colégio Integrado Polivalente, UNEB, CESB, UNESBA, FACGAMA, FASEP e outras. Confira no sítio do Sinttel-DF a relação de convênios e os descontos para os trabalhadores em call centers, teleatendimento telecomunicações sindicalizados e seus dependentes.