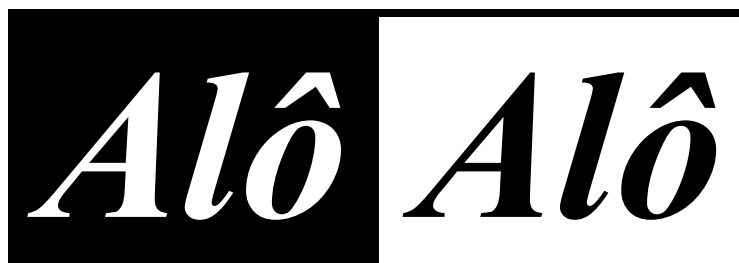




Sinttel-DF



Filiado à Fittel e CUT

SAUS QUADRA 06 BLOCO  
K (EDIFÍCIO BELVEDERE)  
SOBRELOJA –  
CEP: 70.070-000  
BRASÍLIA-DF

FONE: 3321-6674  
FAX: 3224-31.90

nº 165- Brasília, 29 de agosto de 2011 - SINTEL-DF ANO XXVII [www.sinttel.org.br](http://www.sinttel.org.br)

# Assembléia Geral Alcatel

Convocamos as companheiras e os companheiros da Alcatel para Assembléia Geral que acontecerá nesta quinta-feira, 01 de setembro, às 13h00 (em 1º convocação) e às 14h00 (em 2º convocação), em frente ao Edifício Oi, quadra 2 bloco E, no SCS, a fim de analisar e deliberar sobre a proposta de Acordo Coletivo de Trabalho 2011/2012 a ser apresentada pela empresa.

Vamos definir as condições de trabalho e salário nos próximos doze meses. **Compareça!**

**Campanha Salarial 2011/2012 dos trabalhadores da Alcatel**

No mundo do trabalho nada se concede, tudo se conquista!

#### ATENÇÃO TRABALHADORES SINDICALIZADOS

O Sinttel-DF tem convênios com Escolas e Universidades, como por exemplo o Colégio Objetivo, Universidade Paulista, Unieuro, UPIS, Uniplan, Colégio e Faculdade Santa Terezinha, ALUB, Unicesp - Faculdade Anhanguera (Antiga JK); - Facitec (Tag. Sul), - Fisk (Asa Norte) e outras. Confira no sítio do Sinttel-DF a relação de convênios e os descontos para os trabalhadores em telecomunicações sindicalizados e seus dependentes