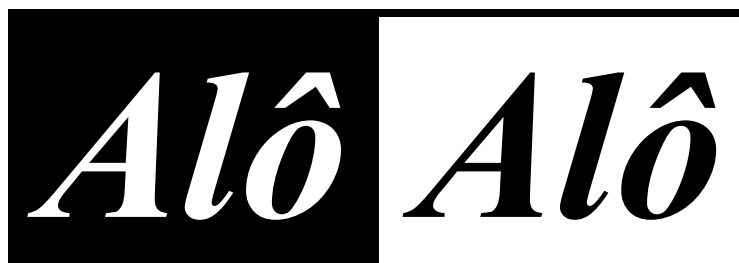




Sinttel-DF



Filiado à Fittel e CUT

SAUS QUADRA 06 BLOCO
K (EDIFÍCIO BELVEDERE)
SOBRELOJA –
CEP: 70.070-000
BRASÍLIA-DF

FONE: 3321-6674
FAX: 3224-31 90

nº 166- Brasília, 29 de agosto de 2011 - SINTTEL-DF ANO XXVII www.sinttel.org.br

Cadê a Etelge?

Depois de iniciar a conversa no sindicato para o Acordo Coletivo, a empresa sumiu

Os companheiros da Etelge que estão a serviço da GVT e da Embratel, estão aguardando um posicionamento da empresa quanto ao Acordo Coletivo de Trabalho (ACT). Todos sabem que o ACT é a garantia que o trabalhador tem e, no caso da Etelge, isso preocupa porque o sindicato quer ver os companheiros amparados o mais rápido.

É do conhecimento de todos que o sindicato tomou a iniciativa de procurar a Etelge e iniciou o processo de negociação. No último dia 9 de agosto, aconteceu uma reunião no Sinttel-DF e os representantes da empresa assumiram o compromisso de apresentar uma proposta de acordo à categoria.

Para nossa surpresa, nenhuma proposta foi apresentada até o momento. O silêncio da empresa nos preocupa, pois sua posição foi informada aos trabalhadores e eles aguardam com ansiedade um avanço nas negociações.

Ressaltamos que o sindicato sempre busca primeiro o diálogo para resolver questões trabalhistas, mas, desse jeito, não dá. Os trabalhadores merecem respeito, pois são eles que geram lucro para a Etelge. Fazemos um apelo à empresa para que ela apresente logo uma proposta de acordo, antes que os trabalhadores possam, diante do descaso, tomar medidas mais duras para serem respeitados.

Campanha Salarial 2011/2012 dos Trabalhadores da Etelge

No mundo do trabalho nada se concede, tudo se conquista!

ATENÇÃO TRABALHADORES SINDICALIZADOS

O Sinttel-DF tem convênios com Escolas e Universidades, como por exemplo o Colégio Objetivo, Universidade Paulista, Unieuro, UPIS, Uniplan, Colégio e Faculdade Santa Terezinha, ALUB, Unicesp - Faculdade Anhanguera (Antiga JK); - Facitec (Tag. Sul), - Fisk (Asa Norte) e outras. Confira no sítio do Sinttel-DF a relação de convênios e os descontos para os trabalhadores em telecomunicações sindicalizados e seus dependentes