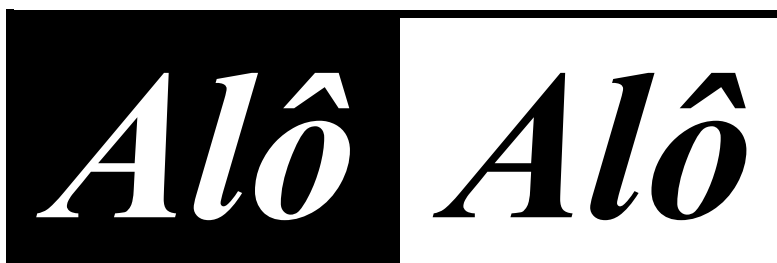




Sinttel-DF



Filiado à Fittel e CUT

SAUS QUADRA 06
BLOCO K (EDIFÍCIO
BELVEDERE)
SOBRELOJA –
CEP: 70.070-000
BRASÍLIA-DF

FONE: 3321-6674
FAX: 3224-31 90

nº 179 - Brasília, 12 de setembro de 2011 - SINTTEL-DF ANO XXVII www.sinttel.org.br

Chega de desrespeito

Em reunião realizada hoje na porta da empresa com o sindicato, os trabalhadores da ETELGE reclamaram da postura desrespeitosa e indiferente da empresa com relação às negociações do Acordo Coletivo de Trabalho. De fato, a empresa está enrolando a categoria e o sindicato e atrasando ao máximo as negociações. Já faz mais de 1 mês que estamos esperando a reunião de negociação que a empresa prometeu quando esteve no sindicato em 9 de agosto de 2011.

Uma vez que os trabalhadores tem direito e não vão abrir mão da proteção de um Acordo Coletivo de Trabalho, a categoria decidiu dar mais um prazo até esta sexta-feira, 16 de setembro, para que os problemas sejam resolvidos. Caso isso não aconteça, os trabalhadores irão se reunir na segunda-feira, dia 19 de setembro para decidir sobre quais providências irão tomar, incluindo a decretação de GREVE.

Segue no verso carta enviada a ETELGE. Estaremos enviando carta também para Embratel e GVT.

Campanha Salarial 2011/2012 dos trabalhadores da ETELGE

No mundo do trabalho nada se concede, tudo se conquista

ATENÇÃO TRABALHADORES SINDICALIZADOS

O Sinttel-DF tem convênios com Escolas e Universidades, como por exemplo o Colégio Objetivo, Universidade Paulista, Unieuro, UPIS, Uniplan, Colégio e Faculdade Santa Terezinha, ALUB, Unicesp - Faculdade Anhanguera (Antiga JK); - Facitec (Tag. Sul), - Fisk (Asa Norte) e outras. Confira no sítio do Sinttel-DF a relação de convênios e os descontos para os trabalhadores em telecomunicações sindicalizados e seus dependentes