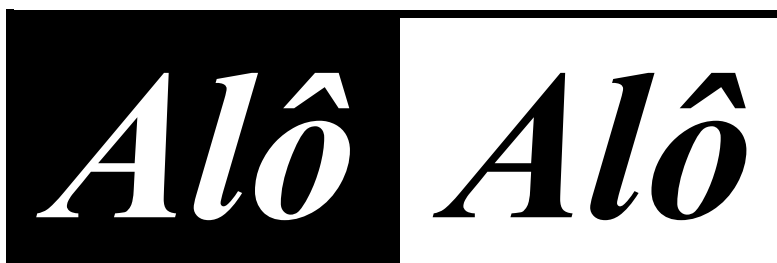




Sinttel-DF



SAUS QUADRA 06
BLOCO K (EDIFÍCIO
BELVEDERE)
SOBRELOJA –
CEP: 70.070-000
BRASÍLIA-DF

FONE: 3321-6674
FAX: 3224-31 90

Filiado à Fittel e CUT

nº 180 - Brasília, 12 de setembro de 2011 - SINTTEL-DF ANO XXVII www.sinttel.org.br

Conquista dos trabalhadores

Depois de muita insistência e luta, o Sindicato e os trabalhadores da Embratel conseguiram finalmente convencer a empresa a revisar o seu Plano de Cargos e Salários. Em reunião realizada no começo do mês com representantes da empresa, a Embratel confirmou que será elaborado uma nova versão do Mapa de Funções e da Revisão da Carreira Técnica. Na oportunidade, a Embratel também apresentou uma nova ferramenta de avaliação das funções exercidas e garantiu que haverá um site com todas as informações. Assegurou também que a comunicação para a carreira técnica será feita para todo o público técnico, sejam eles profissionais com ou sem Crea. Com relação a esses companheiros sem CREA, a Embratel garantiu que tem interesse nesses trabalhadores e que no novo mapa de funções existirão gerências com profissionais com CREA e outras para profissionais sem CREA, acabando-se as gerências mistas.

A empresa também prometeu que na nova estrutura de cargos e salários não haverá sobreposição de faixas salariais e que os trabalhadores serão enquadrados nas novas categorias depois de análise conjunta com os gerentes de RH, e que essa análise levará em conta apenas o cargo e a função, ou seja, os empregados não serão enquadrados por seu salário atual.

Nesta reunião, a empresa não quis comentar se com essa nova organização haverá espaço para aumento salariais. A empresa prefere divulgar todos os detalhes do novo Mapa para todos os trabalhadores ao mesmo tempo. Os Sindicatos estão aguardando essa divulgação para estudar a proposta da empresa e fazer seus maiores comentários, críticas e sugestões. Fiquem atentos.

ATENÇÃO TRABALHADORES SINDICALIZADOS

O Sinttel-DF tem convênios com Escolas e Universidades, como por exemplo o Colégio Objetivo, Universidade Paulista, Unieuro, UPIS, Uniplan, Colégio e Faculdade Santa Terezinha, ALUB, Unicesp - Faculdade Anhanguera (Antiga JK); - Facitec (Tag. Sul), - Fisk (Asa Norte) e outras. Confira no sítio do Sinttel-DF a relação de convênios e os descontos para os trabalhadores em telecomunicações sindicalizados e seus dependentes