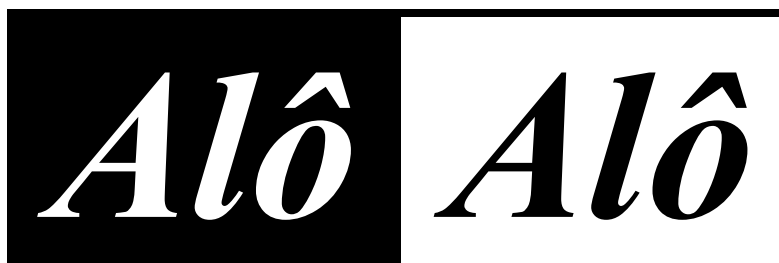




Sinttel-DF



SAUS QUADRA 06
BLOCO K (EDIFÍCIO
BELVEDERE)
SOBRELOJA –
CEP: 70.070-000
BRÁSÍLIA-DF

FONE: 3321-6674
FAX: 3224-31 90

Filiado à Fittel e CUT

nº 188- Brasília, 19 de setembro de 2011 - SINTTEL-DF ANO XXVII www.sinttel.org.br

Empresa autoritária

Empresas como a Etelge não vingam em Brasília. Para trabalhar aqui tem que seguir a legislação, tem que negociar com a representação sindical e, sobretudo, tem que respeitar o trabalhador.

Não adianta, portanto, pressionar, intimidar ou ameaçar empregados, a única coisa que adianta é sentar e conversar com o sindicato e com os trabalhadores. Não há registro na história deste sindicato, de episódio ou momento em que nos submetemos a pressões, intimidações ou ameaças. A Etelge perde o seu tempo e piora a situação tentando amedrontar uma categoria que tem um sindicato sério, solidário e combativo, como é o caso das companheiras e dos companheiros da Etelge.

Se a empresa não quer negociar o Acordo Coletivo de Trabalho voluntariamente, temos várias formas de fazê-la entender de que simplesmente não existe essa alternativa. É negociar ou negociar, mesmo que seja depois de uma greve ou nos tribunais. Não é a primeira e nem será a última vez que temos que lidar com esse tipo de empresa. Tranquilizamos os trabalhadores, pois não há a mínima chance de abrimos mão da proteção de um Acordo Coletivo de Trabalho e de uma postura mais séria e profissional dos dirigentes da Etelge.

Campanha Salarial 2011/2012 dos trabalhadores da Etelge

No mundo do trabalho nada se concede, tudo se conquista

ATENÇÃO TRABALHADORES SINDICALIZADOS

O Sinttel-DF tem convênios com Escolas e Universidades, como por exemplo o Colégio Objetivo, Universidade Paulista, Unieuro, UPIS, Uniplan, Colégio e Faculdade Santa Terezinha, ALUB, Unicesp - Faculdade Anhanguera (Antiga JK); - Facitec (Tag. Sul), - Fisk (Asa Norte) e outras. Confira no sítio do Sinttel-DF a relação de convênios e os descontos para os trabalhadores em telecomunicações sindicalizados e seus dependentes