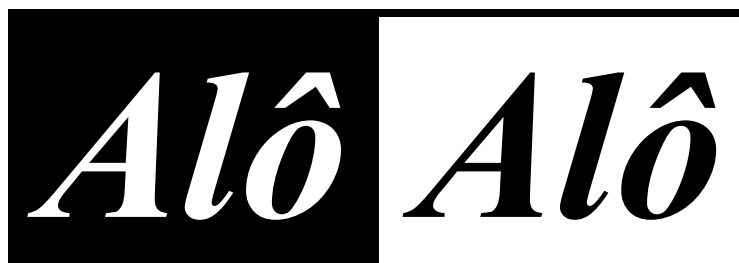




Sinttel-DF



Filiado à Fittel e CUT

SAUS QUADRA 06 BLOCO
K (EDIFÍCIO BELVEDERE)
SOBRELOJA –
CEP: 70.070-000
BRASÍLIA-DF

FONE: 3321-6674
FAX: 3224-31 90

nº 195- Brasília, 23 de setembro de 2011 - SINTTEL-DF ANO XXVII www.sinttel.org.br

Etelge: Acordo Já

Participação da GVT na negociação poderá evitar greve na Etelge

Os trabalhadores da Etelge reunidos em Assembleia Geral na última segunda-feira, 19/09, em Águas Claras (DF), decidiram dar novo prazo, até dia 26/09, para a empresa apresentar sua proposta de Acordo Coletivo de Trabalho 2011/2012.

Na realidade, a paralisação foi suspensa devido à reunião com a GVT na quinta-feira, 22/09. Além disso, os companheiros acreditam que a participação da GVT na negociação do Acordo poderá evitar a paralisação das atividades.



Não podemos esquecer que paciência tem limite. A negociação vem se arrastando há meses sem solução, o que aumenta a revolta da categoria. O Sinttel-DF está firme com os companheiros nesta luta pela assinatura do acordo.

Campanha Salarial 2011/2012 dos Trabalhadores da Etelge

Assembleia segunda-feira, 26/09/2011, às 7 horas, em frente à Etelge

ATENÇÃO TRABALHADORES SINDICALIZADOS

O Sinttel-DF tem convênios com Escolas e Universidades, como por exemplo o Colégio Objetivo, Universidade Paulista, Unieuro, UPIS, Uniplan, Colégio e Faculdade Santa Terezinha, ALUB, Unicesp - Faculdade Anhanguera (Antiga JK); - Facitec (Tag. Sul), - Fisk (Asa Norte) e outras. Confira no sítio do Sinttel-DF a relação de convênios e os descontos para os trabalhadores em telecomunicações sindicalizados e seus dependentes