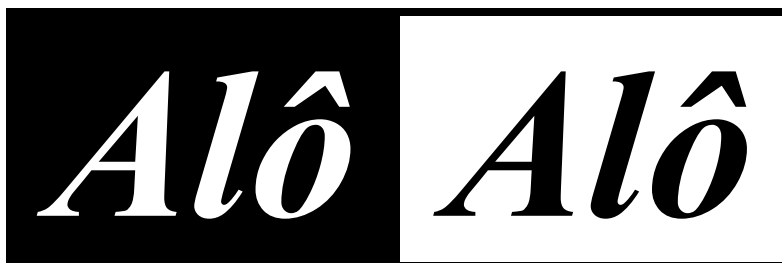




Sinttel-DF



Filiado à Fittel e CUT

SAUS QUADRA 06
BLOCO K (EDIFÍCIO
BELVEDERE)
SOBRELOJA –
CEP: 70.070-000
BRASÍLIA-DF

FONE:3321-6674
FAX: 3224-31 90

nº 208- Brasília, 20 de outubro de 2011 - SINTEL-DF ANO XXVII www.sinttel.org.br

Proposta aprovada

Os trabalhadores da TEL Telecomunicações reunidos em Assembleia, no dia 19 de outubro, decidiram aceitar a proposta de ACT 2011/2012 apresentada pela empresa e autorizaram o Sinttel-DF a assinar o referido acordo.

Parabenizamos aos companheiros pela mobilização, união e participação demonstrados nessa campanha salarial. É assim que se faz sindicalismo, com seriedade, engajamento e responsabilidade. O Sinttel-DF não é contra as empresas, somos a favor da justiça nas relações de trabalho, de mais empregos e mais renda para todos. A campanha dos trabalhadores da TEL Telecomunicações foi, nesse sentido, um exemplo para a categoria.

Gostaríamos de também felicitar a empresa por seu bom senso e sua lealdade na mesa de negociação. Garantimos que a aposta que a empresa faz agora em seus trabalhadores será benéfica para todos no futuro. Empresas crescem e prosperam mais rápido quando estabelecem uma parceria com seus trabalhadores.

CAMPANHA SALARIAL 2011/2012 DOS TRABALHADORES DA TEL TELECOMUNICAÇÕES

No mundo do trabalho nada se concede, tudo se conquista

ATENÇÃO TRABALHADORES SINDICALIZADOS

O Sinttel-DF tem convênios com Escolas e Universidades, como por exemplo o Colégio Objetivo, Universidade Paulista, Unieuro, UPIS, Uniplan, Colégio e Faculdade Santa Terezinha, ALUB, Unicesp - Faculdade Anhanguera (Antiga JK); - Facitec (Tag. Sul), - Fisk (Asa Norte) e outras. Confira no sítio do Sinttel-DF a relação de convênios e os descontos para os trabalhadores em telecomunicações sindicalizados e seus dependentes