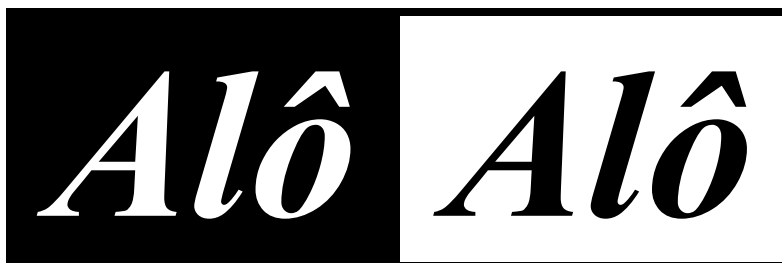




Sinttel-DF



Filiado à Fittel e CUT

SAUS QUADRA 06  
BLOCO K (EDIFÍCIO  
BELVEDERE)  
SOBRELOJA –  
CEP: 70.070-000  
BRASÍLIA-DF

FONE: 3321-6674  
FAX: 3224-31 90

nº 210- Brasília, 24 de outubro de 2011 - SINTEL-DF ANO XXVII [www.sinttel.org.br](http://www.sinttel.org.br)

# Negociações continuam

*Comissão de Negociação não gostou da  
primeira proposta de ACT da Embratel*

Na primeira rodada de negociações com a Embratel não saímos satisfeitos. Ficamos decepcionados com a proposta da empresa que prevê apenas a reposição da inflação passada, com reajuste de salários e benefícios pelo INPC. E só.

Esperávamos mais da empresa, uma vez que a Embratel está prosperando e os trabalhadores merecem e tem direito a uma parte desse sucesso, já que contribuíram diretamente para o crescimento da empresa.

Teremos outra reunião com os representantes da Embratel nos dias 7 e 8 de novembro, quando esperamos um pouco mais de reconhecimento e justiça por parte da empresa.

Companheiros vamos intensificar a mobilização.

Fiquem atentos aos boletins

## Campanha Salarial 2011/2013 dos trabalhadores da Embratel

*No mundo do trabalho nada se concede, tudo se conquista*

### ATENÇÃO TRABALHADORES SINDICALIZADOS

O Sinttel-DF tem convênios com Escolas e Universidades, como por exemplo o Colégio Objetivo, Universidade Paulista, Unieuro, UPIS, Uniplan, Colégio e Faculdade Santa Terezinha, ALUB, Unicesp - Faculdade Anhanguera (Antiga JK); - Facitec (Tag. Sul), - Fisk (Asa Norte) e outras. Confira no sítio do Sinttel-DF a relação de convênios e os descontos para os trabalhadores em telecomunicações sindicalizados e seus dependentes