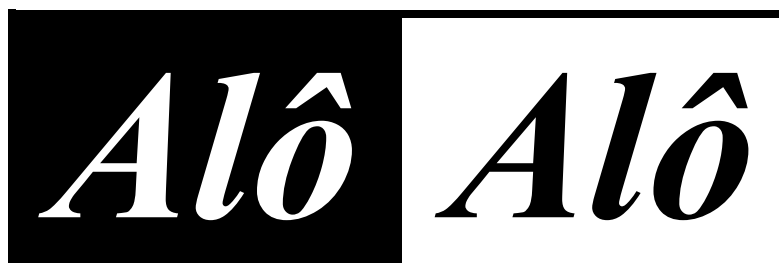




Sinttel-DF



SAUS QUADRA 06  
BLOCO K (EDIFÍCIO  
BELVEDERE)  
SOBRELOJA –  
CEP: 70.070-000  
BRASÍLIA-DF

FONE: 3321-6674  
FAX: 3224-31 90

Filiado à Fittel e CUT

nº 217- Brasília, 9 de novembro de 2011 - SINTTEL-DF ANO XXVII [www.sinttel.org.br](http://www.sinttel.org.br)

# Negociação adiada

Depois a gente diz que o trabalhador não é prioridade para Embratel e a empresa acha ruim. Mas o fato é que a Embratel desmarcou as reuniões de negociação que tínhamos essa semana e não marcou nova data, apenas informou que será depois do dia 15 de novembro. Esperamos que assim seja, pois nossa data-base já ficou para trás e as negociações do ACT já deviam estar muito mais adiantadas.

Pedimos que os trabalhadores fiquem atentos aos boletins.

## Eleição Telos

Convocamos os trabalhadores da Embratel para participarem da escolha dos representantes dos participantes nos Conselhos Deliberativo e Fiscal da Telos. A votação começa hoje, dia 9, e vai até o dia 11 de novembro, com votação apenas pela Internet no site [www.fundacaotelos.com.br](http://www.fundacaotelos.com.br).

Para o Conselho Deliberativo, pedimos o voto na **CHAPA 11** do companheiro **CARLOS AUGUSTO MACHADO**, com **GILBERTO NUNES** na suplência

### ATENÇÃO TRABALHADORES SINDICALIZADOS

O Sinttel-DF tem convênios com Escolas e Universidades, como por exemplo o Colégio Objetivo, Universidade Paulista, Unieuro, UPIS, Uniplan, Colégio e Faculdade Santa Terezinha, ALUB, Unicesp - Faculdade Anhanguera (Antiga JK); - Facitec (Tag. Sul), - Fisk (Asa Norte) e outras. Confira no sítio do Sinttel-DF a relação de convênios e os descontos para os trabalhadores em telecomunicações sindicalizados e seus dependentes