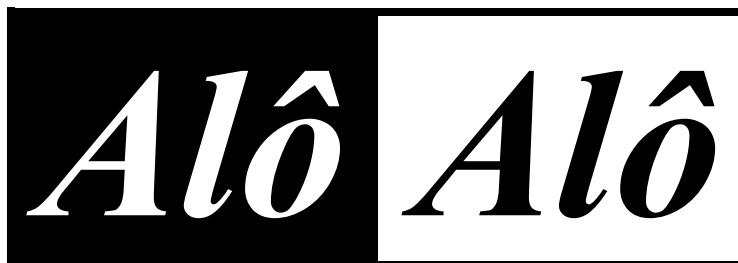




Sinttel-DF



Filiado à Fittel e CUT

SAUS QUADRA 06
BLOCO K (EDIFÍCIO
BELVEDERE)
SOBRELOJA –
CEP: 70.070-915
BRASÍLIA-DF

FONE: 3321-6674
FAX: 3224-31 90

nº 217- Brasília, 7 de novembro de 2011 - SINTEL-DF ANO XXVII www.sinttel.org.br

Sufoco na Telco

*Categoria reclama da sobrecarga de trabalho
provocada pela redução do número de trabalhadores*

As últimas notícias vindas da Telco não são boas. Parece até que a empresa anda na contramão do crescimento econômico do País. Há informações de que a empresa demite funcionários, não faz novas contratações e sobrecarrega aqueles que continuam trabalhando. Devido à falta de pessoal, os próprios trabalhadores informam que até supervisores estão acumulando a função de teleatendente.

Neste semestre, não é a primeira vez que os trabalhadores reclamam das condições de trabalho na Telco. Lamentamos que a situação na empresa tenha chegado a este estado crítico no ambiente de trabalho a ponto de provocar tamanha insatisfação entre os companheiros.

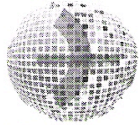
Uma vez confirmada esta prática, fica o alerta do Sinttel-DF para os riscos que o acúmulo de trabalho poderá causar à saúde dos trabalhadores. Como era de se esperar, este sindicato não aceitará, em hipótese alguma, que a sobrecarga denunciada pela categoria continue acontecendo livremente como se o trabalhador fosse uma máquina.

A situação é grave e exige um posicionamento imediato da Telco para sanar essas reclamações, antes que elas saiam de controle e resultem em prejuízos maiores aos trabalhadores e à empresa. Encaminhamos carta à direção da empresa em **08/11/2011, cópia no verso**, relatando as denúncias e solicitando providências urgentes.

No mundo do trabalho nada se concede, tudo se conquista!

ATENÇÃO TRABALHADORES SINDICALIZADOS

O Sinttel-DF tem convênios com escolas, faculdades e universidades: Colégio Objetivo, UNIP, Unieuro, UPIS, Colégio Santa Terezinha, ALUB, Unicesp, Faculdade Anhanguera, Colégio e Faculdade Projeção, Facitec, Fisk (Asa Norte), Colégio e Faculdade JK, IESB, Colégio Integrado Polivalente, UNEB, CESB, UNESBA, FACGAMA, FASEP e outras. Confira no sítio do Sinttel-DF a relação de convênios e os descontos para os trabalhadores em call centers, teleatendimento e telecomunicações sindicalizados e seus dependentes.



Sinttel-DF

CT Nº 264/2011

Brasília, 7 de novembro de 2011.

Ilmo. Sr.
MARCO SAAD
Diretor
TELCO DO BRASIL CALL CENTER LTDA.

N E S T A

Prezado Senhor,

Cumprindo nosso dever de representante dos trabalhadores em call Center, teletendimento e telecomunicações do Distrito Federal, o Sinttel-DF vem por meio deste expediente informar à Telco do Brasil que constam no nosso serviço de atendimento ao associado denúncias de sobrecarga de trabalho e acúmulo de função na sede da empresa, no Setor de Indústria e Abastecimento (SIA) e na sede da Anatel, em Brasília.


Nesta oportunidade, informamos que os trabalhadores denunciam que a Telco vem rotineiramente reduzindo seu quadro de colaboradores praticando demissões, sem realizar novas contratações para repor as vagas em aberto. Como a demanda é a mesma, o resultado é a sobrecarga de trabalho para aqueles que continuam na empresa.

O número de reclamações ao sindicato tem aumentado nos últimos dias. Nos relatos dos trabalhadores consta acúmulo de função, aumento na demanda diária de cada profissional e, até mesmo, caso de supervisores que desempenham a função de teletendente por falta de pessoal nos Pontos de Atendimentos (PAs).

Finalmente, a realidade descrita pelos trabalhadores da Telco do Brasil hoje é grave e exige um posicionamento imediato da empresa. Além disso, alertamos a Telco do Brasil para os riscos que o acúmulo de função ou sobrecarga de trabalho poderá causar à saúde dos trabalhadores. Caso o trabalhador venha adoecer em decorrência desta prática, a empresa poderá ser responsabilizada.

Sem mais para o momento, aguardamos um posicionamento da empresa.

Cordialmente,



JOSE GOUDIM CARNEIRO
Diretor Secretario Geral
SINTTEL-DF