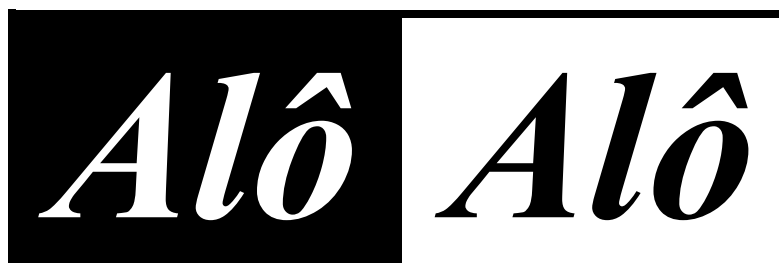




Sinttel-DF



SAUS QUADRA 06
BLOCO K (EDIFÍCIO
BELVEDERE)
SOBRELOJA –
CEP: 70.070-000
BRASÍLIA-DF

FONE:3321-6674
FAX: 3224-31 90

Filiado à Fittel e CUT

nº 221- Brasília, 16 de novembro de 2011 - SINTTEL-DF ANO XXVII www.sinttel.org.br

Negociações na Nokia-Siemens

Nos dias 8 e 9 de novembro, a Fittel e o Sinttel-DF estiveram reunidos com a empresa para a primeira rodada de negociações para a assinatura do Acordo Coletivo 2011/2012.

A reunião foi bastante amistosa, mas não conseguimos chegar a um consenso em torno da proposta. Entretanto, em uma demonstração de bom senso e a fim de diminuir as perdas dos trabalhadores com o atraso da assinatura do ACT, a empresa resolveu adiantar um reajuste de 7,30% na folha de novembro, retroativo a 1º de outubro e sobre todos os itens financeiros, mesmo sem a assinatura do novo ACT.

As negociações irão continuar e pedimos aos trabalhadores que se mantenham atentos aos boletins do seu sindicato para maiores informações.

Campanha Salarial 2011/2012 dos trabalhadores da Nokia-Siemens

No mundo do trabalho nada se concede, tudo se conquista

ATENÇÃO TRABALHADORES SINDICALIZADOS

O Sinttel-DF tem convênios com Escolas e Universidades, como por exemplo o Colégio Objetivo, Universidade Paulista, Unieuro, UPIS, Uniplan, Colégio e Faculdade Santa Terezinha, ALUB, Unicesp - Faculdade Anhanguera (Antiga JK); - Facitec (Tag. Sul), - Fisk (Asa Norte) e outras. Confira no sítio do Sinttel-DF a relação de convênios e os descontos para os trabalhadores em telecomunicações sindicalizados e seus dependentes