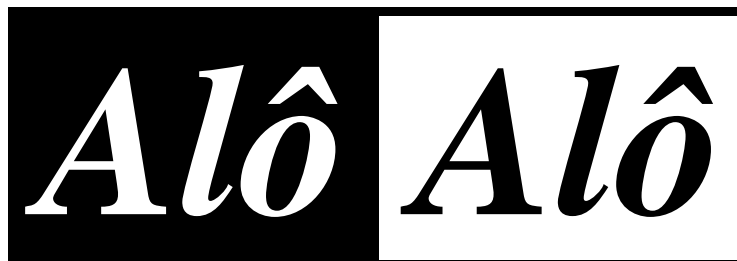




Sinttel-DF



Filiado à Fittel e CUT

SAUS QUADRA 06
BLOCO K (EDIFÍCIO
BELVEDERE)
SOBRELOJA –
CEP: 70.070-000
BRASÍLIA-DF

FONE: 3321-6674
FAX: 3224-31 90

n° 230 - Brasília, 25 de novembro de 2011 - SINTTEL-DF ANO XXVII www.sinttel.org.br

Pauta aprovada.

*Trabalhadores da **TIM** aprovam sua Pauta de Reivindicações para a Campanha Salarial 2011/2012.*

Informamos aos interessados que **4** trabalhadores da TIM, reunidos em Assembléia Geral, no dia 24 de novembro, aprovaram a Pauta de Reivindicações 2011/2012, que já foi encaminhada à empresa, servindo como ponto de partida para as negociações.

O Sinttel espera que as reuniões aconteçam de forma tranqüila, respeitosa e construtiva, produzindo os resultados esperados pela categoria, diferentemente do ocorrido em 2010.

Aproveitando a oportunidade da assembléia, a diretoria do sindicato ainda esclareceu todo o impasse ocorrido na campanha salarial de 2010, bem como o andamento dos processos, ações e das investigações que estão sendo realizadas pelo Ministério Público, fazendo um histórico detalhado sobre todos os acontecimentos. Importante ratificar que essa questão (denúncia de prática anti-sindical) ainda não esta encerrada. Lamentamos apenas o **baixo quórum** de presentes na Assembléia.

De qualquer forma, como todos os anos, reforçamos a importância da **participação efetiva** dos trabalhadores na campanha salarial e, principalmente, nas assembléias, pois ela será decisiva para consolidarmos e ampliarmos nossas conquistas. Fiquem atentos aos próximos informativos!

Veja no verso do boletim o **Resumo da Pauta**.

Campanha Salarial 2011/2012 dos trabalhadores da TIM

No mundo do trabalho nada se concede, tudo se conquista.

ATENÇÃO TRABALHADORES SINDICALIZADOS

O Sinttel-DF tem convênios com escolas, faculdades e universidades: Colégio Objetivo, UNIP, Unieuro, UPIS, Colégio Santa Terezinha, ALUB, Unicesp, Faculdade Anhanguera, Colégio e Faculdade Projeção, Facitec, Fisk (Asa Norte), Colégio e Faculdade JK, IESB, Colégio Integrado Polivalente, UNEB, CESB, UNESBA, FACGAMA, FASEP e outras. Confira no sítio do Sinttel-DF a relação de convênios e os descontos para os trabalhadores em call centers, teleatendimento e telecomunicações sindicalizados e seus dependentes.

Pauta de Reivindicações 2011/2012 dos Trabalhadores da TIM.

1. **ALTERAÇÃO/ANTECIPAÇÃO da DATA-BASE para 1º de SETEMBRO;**
2. **Reajuste Salarial LINEAR de 20% (composto de 100% do INPC referente ao período 01.12.2009 a 30.11.2011 + Ganho Real)**
3. Reajuste de 20% para os **demais benefícios** (para aqueles que não estão contemplados na pauta);
4. Pagamento do **Auxílio Alimentação** (VA/VR) no valor R\$ 25,00 (vinte e cinco reais) **linear**, sendo fornecido o equivalente a 23/26 vales mensais de acordo com a jornada de trabalho praticada;
5. Pagamento integral do **Auxílio Alimentação** nas **FÉRIAS**;
6. Pagamento de **Cesta Básica** no valor de R\$ 300,00 (trezentos reais) mensais;
7. **Auxílios Creche, Babá e PNE** no valor de R\$ 500,00 (quinhentos reais), cada um, extensivo a todos os trabalhadores(as), sem participação (custeio) do empregado, para filhos com idade até 6 anos 11 meses e 29 dias;
8. **Gratificação de Férias** de 100% (Cem por cento) do salário;
9. Fim do **Banco de Horas** com o pagamento das horas extras no mês subsequente ao mês trabalhado;
10. Redução da **Jornada de Trabalho** para 40 horas semanais;
11. Implementação de **Auxílio Farmácia** no valor máximo de R\$500,00/Mês, para remédios prescritos por intermédio de receituário médico;
12. **Reembolso por utilização de veículo próprio** no valor de R\$ 1,10 (um real e dez centavos) / Km rodado;
13. Pagamento de **Incentivo Educação** na proporção de 60% (sessenta por cento) do valor da matrícula/mensalidade dos cursos de graduação, pós-graduação, especialização, etc. devidamente comprovados pelo empregado;
14. Gratificação por **Quebra de Caixa** (10% do salário) para quem exerce a função caixa nas lojas;
15. Ampliação da **Licença Maternidade** para 6 meses (180 dias);
16. **Fim da co-participação (10%) dos empregados(as) no plano de saúde;**
17. **Extensão do plano de saúde fornecido para os trabalhadores administrativos (Bradesco Saúde) para os trabalhadores das Lojas;**
18. **Aumento de 25% de utilização nos planos de celular (funcionais) fornecidos pela empresa aos empregados(as);**
19. Manutenção das **Demais Cláusulas** do ACT anterior.

*Nossas **CONQUISTAS** têm o tamanho de nossa **PARTICIPAÇÃO**.*

