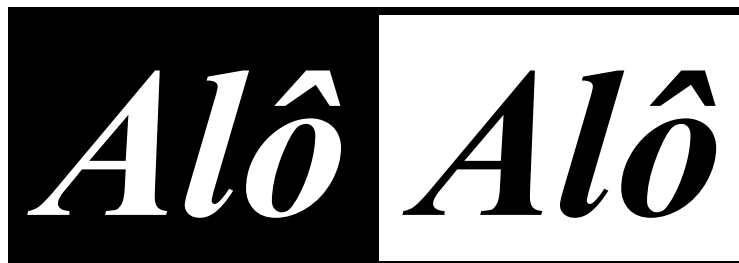




Sinttel-DF



SAUS QUADRA 06
BLOCO K (EDIFÍCIO
BELVEDERE)
SOBRELOJA –
CEP: 70.070-915
BRASÍLIA-DF

FONE: 3321-6674
FAX: 3224-31 90

Filiado à Fittel e CUT

nº 241- Brasília, 07 de novembro de 2011 - SINTTEL-DF ANO XXVII www.sinttel.org.br

Indecente

Trabalhadores da Telco reclamam da pressão para trocar de turno ou pedir demissão, após apresentar atestado.

Parece que vamos encerrar o ano de 2011 noticiando reclamações dos trabalhadores na Telco do Brasil. A empresa poderia dar uma forcinha para melhorar sua imagem perante a categoria, mas está difícil. De acordo com relatos de alguns trabalhadores, quem adoece e fica de atestado médico está na lista “negra” do RH. A coisa funciona da seguinte forma: apresentou atestado é candidato a sofre pressão para trocar de turno ou pedir demissão. Assim, aqueles estudam em outro horário ou que trabalham em outra empresa para completar sua renda é prejudicado.

Chamamos a atenção da Telco para o parágrafo quinto da 27ª Cláusula do Acordo Coletivo de Trabalho 2011/2012, assinado pela empresa: **“Conforme art. 468 da CLT, só é lícita a alteração das respectivas condições de trabalho por mútuo consentimento, e ainda assim, desde que não resultem, direta ou indiretamente, prejuízos ao empregado, sob pena de nulidade da cláusula infringente desta garantia”.**

Se as informações repassadas pelos trabalhadores refletem à realidade dos fatos, não há outro caminho a não ser questionar o porquê da postura adotada pela empresa. No entendimento do Sinttel-DF, comportamentos autoritários não ajudam no ambiente de trabalho e só pioram as relações trabalhistas.

Alertamos os trabalhadores que caso a receba esta “proposta indecente” e se sinta prejudicado, não aceite a alteração, comunique a empresa (por e-mail ou por escrito) sua indisponibilidade de trabalhar em outro turno.

No mundo do trabalho nada se concede, tudo se conquista!

ATENÇÃO TRABALHADORES SINDICALIZADOS

O Sinttel-DF tem convênios com escolas, faculdades e universidades: Colégio Objetivo, UNIP, Unieuro, UPIS, Colégio Santa Terezinha, ALUB, Unicesp, Faculdade Anhanguera, Colégio e Faculdade Projeção, Facitec, Fisk (Asa Norte), Colégio e Faculdade JK, IESB, Colégio Integrado Polivalente, UNEB, CESB, UNESBA, FACGAMA, FASEP e outras. Confira no sítio do Sinttel-DF a relação de convênios e os descontos para os trabalhadores em call centers, teleatendimento e telecomunicações sindicalizados e seus dependentes.