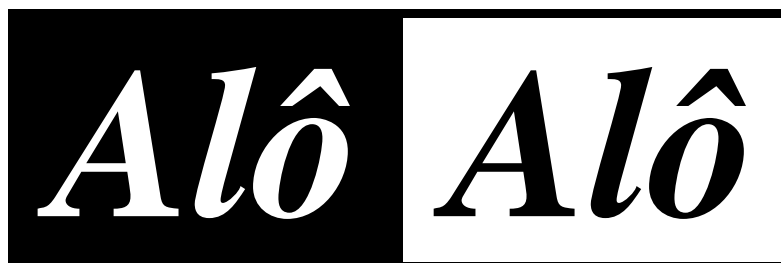




Sinttel-DF



Filiado à Fittel e CUT

SAUS QUADRA 06
BLOCO K (EDIFÍCIO
BELVEDERE)
SOBRELOJA –
CEP: 70.070-000
BRASÍLIA-DF

FONE:3321-6674
FAX: 3224-31 90

nº 251- Brasília, 16 de dezembro de 2011 - SINTTEL-DF ANO XXVII www.sinttel.org.br

Assembléia Geral

Convocamos os companheiros da **BrT Call-Center** para a Assembleia Geral que acontecerá nesta **Terça-feira, 20 de dezembro**, na Sede da empresa, na Entrequadra 06/08 no Setor Octogonal Sul, às 14h00 (em 1ª chamada) e às **15h00 (em 2ª chamada)** para analisar e decidir sobre a seguinte ordem do dia:

- 1- Análise e deliberação sobre a proposta de ACT para 2010/2012 apresentada pela empresa;
- 2- Análise e deliberação da proposta para o PPR de 2011 também apresentada pela empresa.

Compareça, pois vamos decidir as condições de trabalho e salário pelos próximos doze meses.

ATENÇÃO TRABALHADORES SINDICALIZADOS

O Sinttel-DF tem convênios com Escolas e Universidades, como por exemplo o Colégio Objetivo, Universidade Paulista, Unieuro, UPIS, Uniplan, Colégio e Faculdade Santa Terezinha, ALUB, Unicesp - Faculdade Anhanguera (Antiga JK); - Facitec (Tag. Sul),- Fisk (Asa Norte) e outras. Confira no sítio do Sinttel-DF a relação de convênios e os descontos para os trabalhadores em telecomunicações sindicalizados e seus dependentes