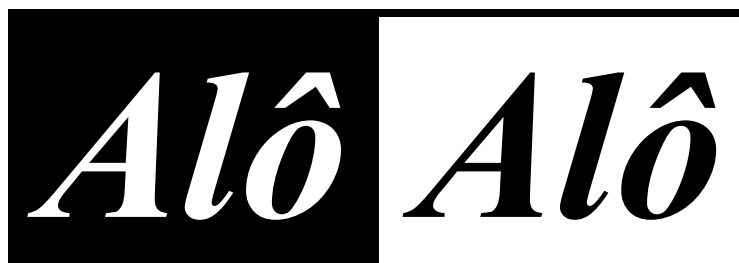




Sinttel-DF



Filiado à Fittel e CUT

SAUS QUADRA 06
BLOCO K (EDIFÍCIO
BELVEDERE)
SOBRELOJA -
CEP: 70.070-000
BRASÍLIA-DF

FONE: 3321-6674
FAX: 3224-31 90

nº 255 - Brasília, 22 de dezembro de 2011 - SINTTEL-DF ANO XXVII www.sinttel.org.br

Propostas aprovadas.

**Trabalhadores aprovam as propostas de ACT 2011/2012
e PPR 2011 da TIM.**

Informamos a todos os interessados que os trabalhadores da TIM, reunidos em Assembleia Geral, no dia 21 de dezembro, decidiram, por ampla maioria, aprovar as propostas de ACT 2011/2012 e PPR 2011 apresentadas pela empresa, autorizando o Sinttel a assinar os referidos acordos.

Apesar do encaminhamento do sindicato ser pela rejeição das propostas, por entender que as mesmas não correspondem à atual realidade de prosperidade da empresa, por praticamente desconsiderarem nossa pauta de reivindicações, além de desprestigiar por completo o processo de negociação em mesa, a maioria dos trabalhadores se posicionou a favor do pleito. Desta feita, cabe ao sindicato somente ratificar e referendar o resultado soberano e democrático da assembléia.

O Sinttel reitera seu compromisso de estar sempre ao lado da categoria na luta por melhores salários e condições de trabalho na TIM. Porém, é importante enfatizar que a participação de cada companheiro é essencial para alcançar novas vitórias. Em 2012 a nossa luta continua.

**Feliz Natal e um Ano Novo
repleto de conquista.**

ATENÇÃO TRABALHADORES SINDICALIZADOS

O Sinttel-DF tem convênios com Escolas e Universidades, como por exemplo o Colégio Objetivo, Universidade Paulista, Unieuro, UPIS, Uniplan, Colégio e Faculdade Santa Terezinha, ALUB, Unicesp - Faculdade Anhanguera (Antiga JK); - Facitec (Tag. Sul), - Fisk (Asa Norte) e outras. Confira no sítio do Sinttel-DF a relação de convênios e os descontos para os trabalhadores em telecomunicações sindicalizados e seus dependentes